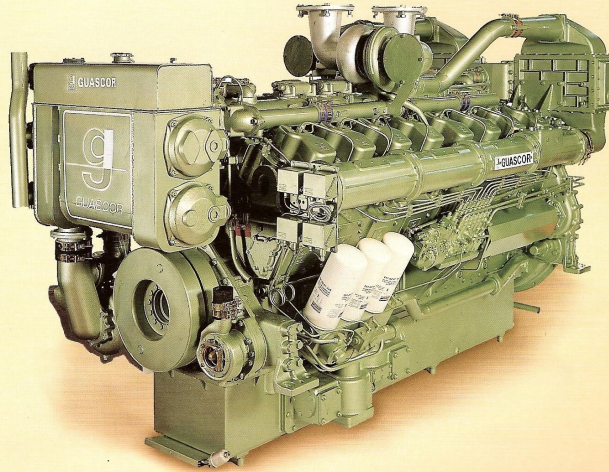


# SISTEMAS PROPULSORES GUASCOR

MOTORES EN V

F 480TA-SP 1310 CV / 1800 rpm



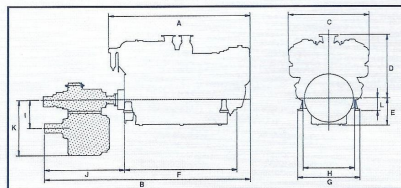
## CARACTERÍSTICAS ESPECÍFICAS

	F 480TA-SP
Nº Cilindros	16
Ciclo	Diesel
Diámetro cilindro	152
Carretera pistón	165
Cilindrada total	47,9
Relación de compresión	14:1
Presión de compresión	26
Pres. a. aspiración máx. continua	13
Régimen de ralentí	650/750
Peso motor vacío	5450
Presión aire sobrealimentación	1,2
Consumo específico	205-151
Caudal gases de exhaustación	1,19
Temperatura gases de exhaustación	476
Contn. máx. de exhaustación	250
Capacidad de aceite	185
Tipo de aceite	SAE 30
Capacidad de agua del bloque	370
Cap. de agua del interresfriador	60
Caudal bomba agua dulce	125
Temperatura normal agua dulce	75/90
Caudal bomba agua salada	30
Presión aire de arranque mínimo	30-16
Potencia motor eléctrico de arranque	7,5-10
Revol.	24
Capacidad de batería	240
Potencia absorbida	840

## CARACTERÍSTICAS GENERALES

Bloque de 16 cilindros en V de 60° de fundición aleada, tratado térmicamente, aberturas laterales de inspección. Cigüeñal suspendido con siete apoyos F360, con mueve F480, de acero aleado al cromo, estampado y tratado térmicamente. Bielas de corte oblicuo con encastre en forma de diente de sierra, estampadas y tratadas térmicamente. Cojinetes de biela y cigüeñal himetálicos, con soporte de acero de alta elasticidad. Pistones de aleación de aluminio con tres aros y refuerzos de Al-Fin en el primer aro, refrigerados por surtidor fijo continuo de aceite. Primer aro de fuego doble trapezoidal torsional, cromado. 2º aro cónico torsional invertido, cromado. Tercer aro doble labio cromado con expansor de paso variable. Cúmulas individuales de fundición, con cuatro válvulas, asientos y guías positivos. Camisas húmedas en fundición centrifugada, con acabado superficial plateau-honing. Arbol de levas de acero aleado, estampado y tratado térmicamente. Accionamiento de las varillas de distribución mediante balancines oscilantes con doble rociillo. Bomba de inyección manobloque, con regulador mecánico incorporado. Inyección directa en cámara toroidal mediante inyectoros situados en el centro de las culatas. Filtros dobles de combustible limpiables en marcha. Colectores de exhaustación refrigerados. Lubricación forzada mediante bomba de engranes. Doble refrigerador de aceite de láminas. Batería de filtros de aceite con posibilidad de limpiarse en marcha. Válvulas termostáticas de regulación en el circuito de agua motor. Bomba de agua bruta centrífuga (en los modelos SP) y autoaspirante (en los modelos SG). Intercambiador de calor de haz tubular montado sobre motor. Arranque eléctrico o neumático. Dispositivos de alarma sobre la temperatura de agua y la presión de aceite. Accionamiento de todos los servicios mediante engranes. Elementos opcionales de todo tipo, según las necesidades de la aplicación, cumpliendo con las exigencias requeridas por las Sociedades de Clasificación, para cámaras de máquinas desatendidas. Turbocompresor de alto rendimiento accionado por los gases de exhaustación (en los modelos T y TA). Enfriador de aire de sobrealimentación por refrigerador de agua dulce (en los modelos TA).

T= Sobrealimentado, Post-enfriado.  
TA= Sobrealimentado, Post-enfriado.



MODELOS	A	B	C	D	E	F	G	H	I	J	K	L	REDUCTORES
F480TA-SP	3126	4529	1408	1148	590	2499	1120	950	513	1451	1009	230	R 500/(RV 500/4)

POTENCIA CONTINUA SEGÚN CON LA NORMA ISO 3046/1

**GUASCOR** MOTORES Y SISTEMAS  
COGENERACION

REYOMAR SUR S.L  
WWW.REYOMAR.ES  
TFN&FAX:0034922783054