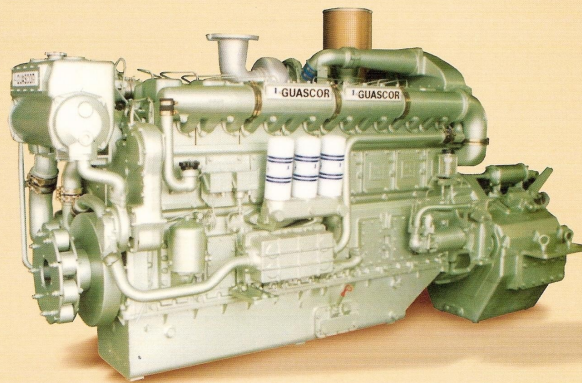


SISTEMAS PROPULSORES GUASCOR

MOTORES EN LÍNEA

F 240TA-SP — 620 CV / 1800 rpm

F 240TAB-SP — 670 CV / 1800 rpm



POTENCIA CONTINUA SEGUN NORMA ISO 3046/1

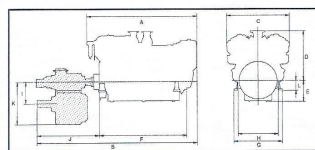
CARACTERÍSTICAS ESPECÍFICAS

		F 240TA-SP	F 240TAB-SP
Nº Cilindros		8	8
	Ciclo	Diésel	4
Diámetro cilindro	mm	152	152
	Carroz pistón	mm	165
Cilindrada total	lit	20,06	23,96
	Relación de compresión		14:1
Presión de compresión	bar	26	26
	Pm.a. a potencia máx. continua	bar	12,3
Velocidad de rotación	rpm	650%/750	650%/750
	Peso motor vacío	kg	3400
Presión aire sobrealimentación	bar	1,6	1,6
	Consumo específico	g/kWh/25%	201-153
Cantidad gases de exhaustión	kg/h	0,76	0,75
	Impartidos gases de exhaustión	l/c	398
Carroz máx. de exhaustión	mm/AC	250	250
	Capacidad de aceite	lit	95
Tipo de aceite		SAE 30	SAE 30
	Capacidad de agua del bloque	lit	80
Cap. de agua del intercambiador		40	40
	Cantidad bomb. agua dulce	lit/h	48
Temperatura normal agua dulce	l/c	75%/90	75%/90
	Cantidad bomb. agua bruta	lit/h	14
Presión aire de carga intermedia	bar	30-10	30-10
	Potencia máx. eléctrica de arranque	kW/AC	7,5-10
Inclinación	lit	24	24
	Capacidad de baterías	lit	240
Potencia alternador	kW	840	840

CARACTERÍSTICAS GENERALES

Bloque de 8 cilindros en línea de fundición aleada, tratado térmicamente, aberturas laterales de inspección. Cigüeñal suspendido con siete apoyos F180, con nueves F240, de acero aleado al cromo, estampado y tratado térmicamente. Bielas de corte oblicuo con encastrado en forma de diente de sierra, estampadas y tratadas térmicamente. Cajinetes de biela y cigüeñal trimetalicos, con soporte de acero de alta elasticidad. Pistones de aleación de aluminio con tres aros y refuerzos de Al-Fin en el primer aro, refrigerados por surtidor fijo continuo de aceite. Primer aro de fuego doble trapecial torsional, cromado. 2º aro cónico torsional invertido, cromado. Tercer aro doble labio cromado con expansor de paso variable. Culetas individuales de fundición, con cuatro válvulas, asientos y guías positivos. Camisas húmedas en fundición centrifugada, con acabado superficial plateau-honing. Arbol de levas de acero aleado, estampado y tratado térmicamente. Accionamiento de las varillas de distribución mediante balancines oscilantes con doble rodillo. Bomba de inyección monobloque, con regulador mecánico incorporado. Inyección directa en cámara toroidal mediante inyectores situados en el centro de las culatas. Filtros dobles de combustible limpiables en marcha. Colectores de exhaustación refrigerados. Lubricación forzada mediante bomba de engranes. Doble refrigerador de aceite de lánimas. Batería de filtros de aceite con posibilidad de limpiarse en marcha. Válvulas termostáticas de regulación en el circuito de agua motor. Bomba de agua bruta centrífuga (en los modelos SP) y autoaspirante (en los modelos SG). Intercambiador de calor de haz tubular montado sobre motor. Arranque eléctrico o neumático. Dispositivos de alarma sobre la temperatura de agua y la presión de aceite. Accionamiento de todos los servicios mediante engranes. Elementos opcionales de todo tipo, según las necesidades de la aplicación, cumpliendo con las exigencias requeridas por las Sociedades de Clasificación, para cámaras de máquinas desatendidas. Turbocompresor de alto rendimiento accionado por los gases de exhaustación (en los modelos T y TA). Enfriador de aire de sobrealimentación por refrigerador de agua dulce (en los modelos TA).

T= Sobrealimentado.
TA= Sobrealimentado, Post-enfriado.



	A	B	C	D	E	F	G	H	I	J	K	L	REDUCTORES
F240TA-SP	2304	3423	945	1006	453	2044	860	720	355	1171	698	130	R-300/RV-300(S)

GUASCOR MOTORES Y SISTEMAS
COGENERACION

REY/MOMAR SUR S.L.
WWW.REY/MOMAR.ES
TFN&FAX:0034-922783054